

Chapter.01

* 純正マフラー、エキゾーストカバーを取り外す



Chapter.02

* (04' ~ 13') の車体は純正マフラー脱着後のフレームの穴に付属のキャップを装着する (前後2箇所)



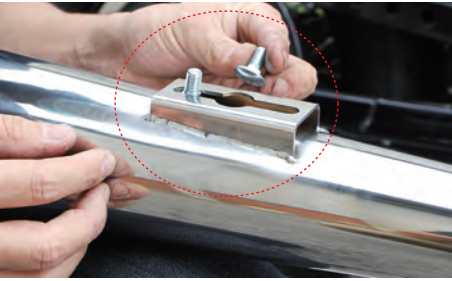
Chapter.03

* 付属のマフラーステーを用意する (角度の強いステーをエンジン前側のマフラーへ装着下さい)



Chapter.04

* 前側に装着するマフラー (エンブレム無し) の本体裏側へボルトをセットする



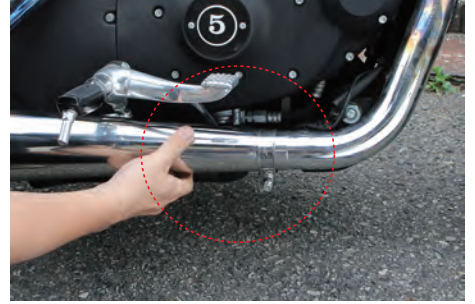
Chapter.05

* 角度が強い方のステーをセットし、ナットで仮止めする



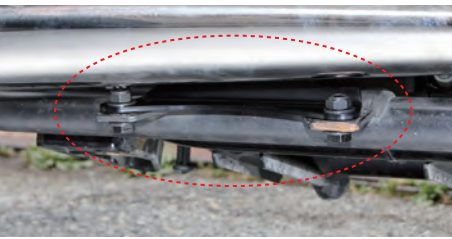
Chapter.06

* マフラーをエキゾーストパイプへセットする



Chapter.07

* マフラーに取付けたステーがフレームと合わさる位置にセットし付属のボルト、ナットで固定する。* ナットを工具で締める際にステップが邪魔になる場合は、一度ステーの位置を合わせた状態でマフラーを取り外し、ナット本締め後に装着下さい。



Chapter.08

* マフラーバンドを締め込む。



Chapter.09

* 後ろ側のマフラーも前と同じ要領で装着する



Chapter.10

* 装着後、付いた指紋は全て拭き取ります



Chapter.11

* エキゾーストパイプのカバーを元に戻す



Chapter.11

* 各部増し締めを行い、装着完了となります



* (04' ~ 13' 対応) / 取付けステー、ボルト各種



* (14' 対応) / 取付けステー、ボルト各種

GleamingWorks.jp
GOODS CO.,LTD & HIGH QUALITIES

GLEAMING WORKS.jpは株式会社グッズが企画・製造・販売するハーレー専門アフターパーツブランドです。

■企画・開発・製造・販売

株式会社グッズ GLEAMING WORKS 事業部

〒561-0845 大阪府豊中市利倉1-2-20 TEL/FAX06-6865-4000

全商品1点から業務販売承ります。詳しくはお問合せ下さい
寸法、装着イメージ等商品の詳細はすべてWEBサイトからご確認頂けます

www.gleamingworks.jp

GOODS 検索